

## SOFTWARE FACTORY

Desarrollamos **sistemas a medida** y **proyectos llave en mano** en forma **colaborativa** con nuestros clientes. Conformamos equipos conjuntos y aportamos **profesionales con conocimientos en metodologías, tecnologías y plataformas específicas** a lo largo de todo el proceso de desarrollo e implementación de la solución. A partir de un **análisis detallado de requisitos del cliente**, presupuestamos, planificamos, administramos y desarrollamos una solución acorde a las necesidades y características del negocio.



**Microsoft** Partner

### Tecnologías

Nuestros desarrollos incluyen las últimas tecnologías del mercado, entre algunas de ellas:

 Visual Studio

Microsoft  
.NET

 SharePoint

 Microsoft  
SQL Server

**ORACLE**

HTML



#### Lenguajes

C# / VB.Net / PHP / Java/J2EE  
Javascript / HTML5/CSS3

#### Base de Datos

Microsoft SQL Server  
Oracle / MySQL

#### Plataforma Web

Asp.Net Web Forms  
Asp.Net MVC / Sharepoint  
jQuery

#### Plataformas Nativas

Android / IOS

#### Plataforma de Acceso a Datos

ADO.Net / Entity Framework

#### Metodologías

RUP / SCRUM

#### Testing Frameworks

Microsoft VS Unit Test  
Nunit / Junit / PUnit



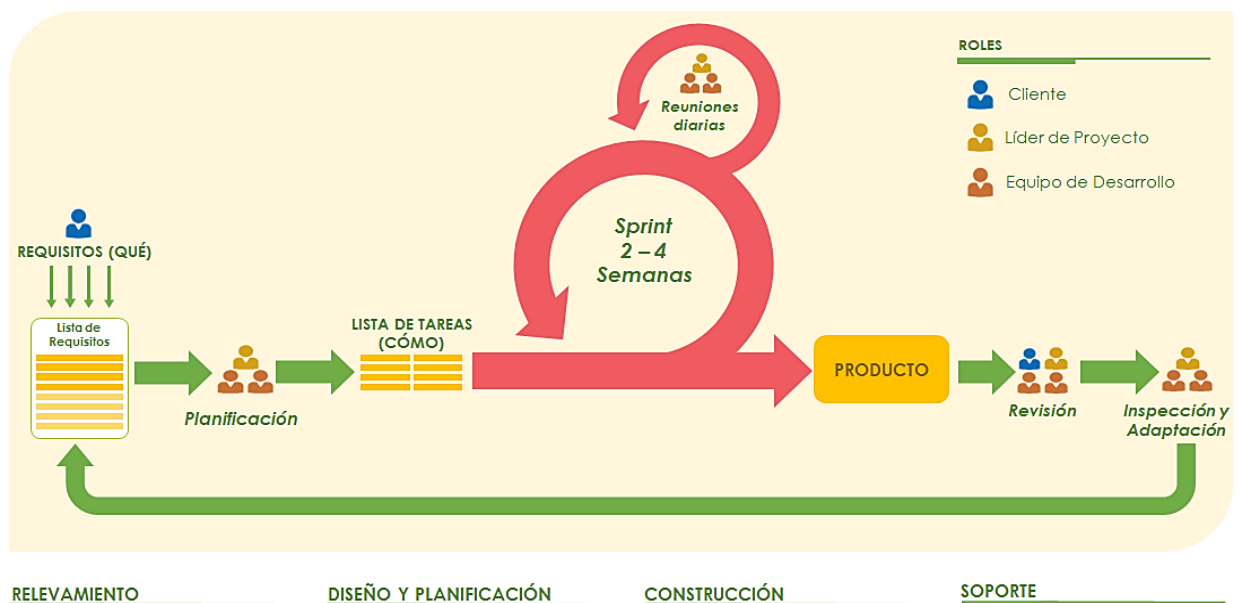
# SOFTWARE FACTORY

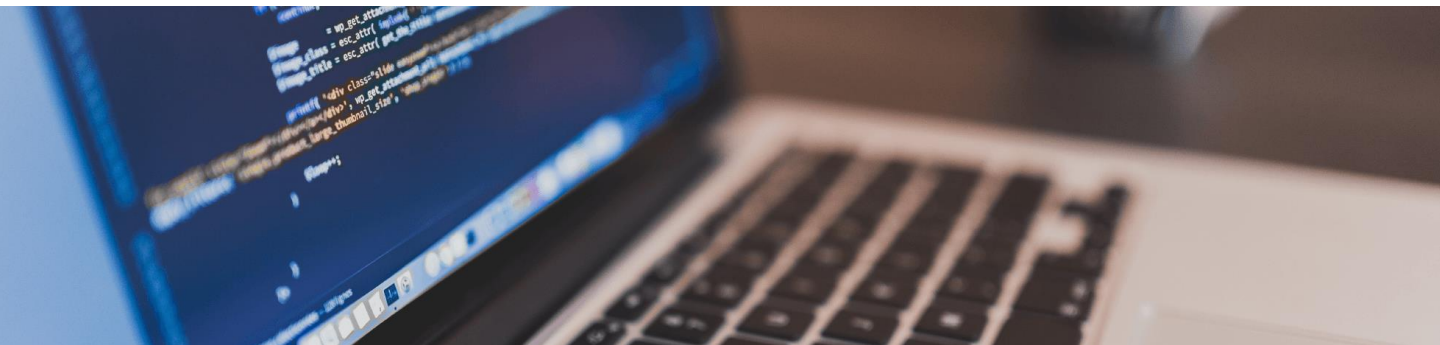
## ¿Cómo Trabajamos?

Trabajamos en forma **colaborativa** y en **equipo**, adoptando las buenas prácticas del modelo **SCRUM** de **desarrollo ágil** y de **CMMI**, lo que nos permite tener **ciclos de entregas más cortos**, **obteniendo resultados en forma temprana**, e **incorporar requerimientos de cambios** en medio del proceso de desarrollo, **mitigando riesgos**, **mejorando la productividad y calidad** del producto entregado.

Administramos los proyectos según **recomendaciones y estándares** del Project Management Institute (**PMI**).

Hacemos un gran énfasis en la **mejora continua de nuestros procesos y servicios**, la cual podemos realizar gracias a las distintas métricas de las que disponemos y a las constantes reuniones de **feedback** externo (cliente) e interno (equipo del proyecto) que realizamos.





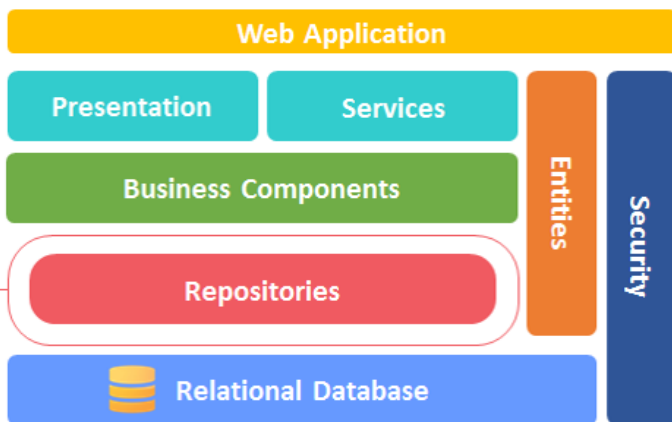
# SOFTWARE FACTORY

## Nuestro Framework de Desarrollo

La base de todas las aplicaciones que construimos en la factory es **Flex Framework**. Este framework fue **desarrollado por nuestro equipo de arquitectura** como respuesta a las necesidades comunes de todos los proyectos que fuimos encarando.

### Características:

- AUTO GENERACIÓN DE CÓDIGO
- MODELO DE SEGURIDAD
- CAPA DE ACCESO A DATOS
- FUNCIONALIDAD CRUD
- TEMPLATE DE TEMAS - TEST DRIVE DESIGN
- MULTIPLATAFORMA



### USABILIDAD ES DEFINIDA POR 5 COMPONENTES DE CALIDAD



## Diseñamos teniendo presente la experiencia del usuario

Diseñamos el software teniendo como premisas cumplir con los atributos de calidad que definen la mejor experiencia de usabilidad para los usuarios. Implementar buenas prácticas de usabilidad en el software atrae aparejado los siguientes beneficios:

- \* Reducción de los costos de aprendizaje.
- \* Disminución de los costos de asistencia al usuario.
- \* Disminución de la tasa de errores cometidos por los usuarios.
- \* Optimización de los costos de diseño y mantenimiento.